



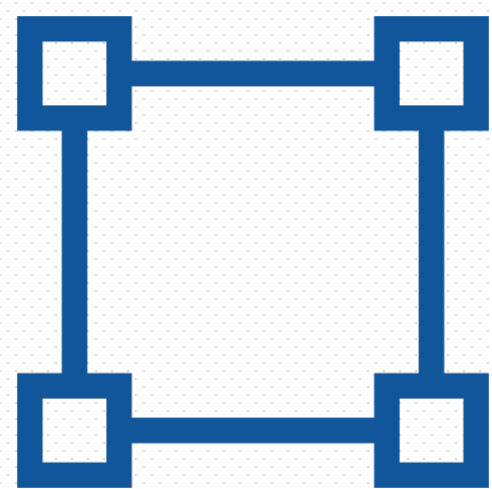
АГЕНТСТВО  
РЕГИОНАЛЬНОГО  
РАЗВИТИЯ



**АРХАНГЕЛЬСКАЯ ОБЛАСТЬ**

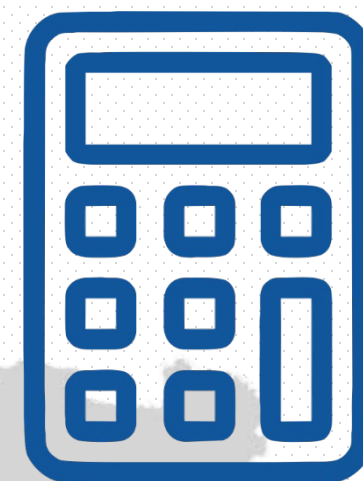
БУДУЩЕЕ СОЗДАЕТСЯ ЗДЕСЬ

# АРХАНГЕЛЬСКАЯ ОБЛАСТЬ В АРКТИЧЕСКОЙ ЗОНЕ



**5%**

территории



**>6%**

суммарного ВРП



**10%**

обрабатывающего  
сектора промышленности



**25%**

населения

# ТОП-5 ОТРАСЛЕЙ В СТРУКТУРЕ ВРП

14,3%



Лесопромышленный комплекс

11,7%



Машиностроение

11,5%



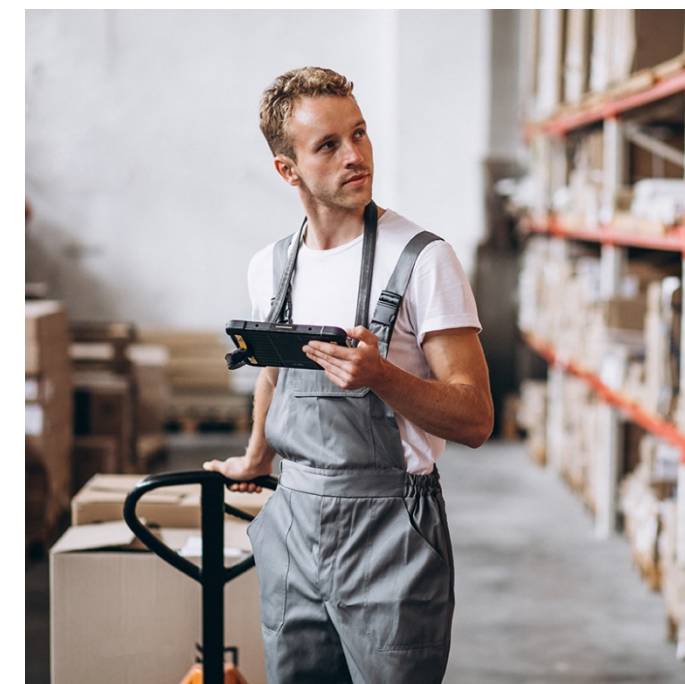
Транспорт и логистика

10,5%



Недвижимость

9,1%



Торговля

# ТРАНСПОРТНО-ЛОГИСТИЧЕСКАЯ ИНФРАСТРУКТУРА

Транспорт и логистика – **11,5%** ВРП



Морской порт  
Архангельск

Длина причального  
фронта 20 км  
Глубина до 9,2 м  
Пропускная способность  
12 млн тонн в год



Морской порт  
Онега

Круглогодичная  
навигация.  
Глубина до 6,1 м  
Пропускная способность  
150 тысяч тонн в год



Международный  
Аэропорт



Трасса М8  
до Москвы

Трасса А-215  
до Санкт-Петербурга



Железная дорога

Создание портово-  
индустриального  
парка «ОНЕГА»

- Площадь:  
640 Га (с увеличением свыше  
1000 Га)
- Объем перевалки:  
4,5 млн тонн с 2028 года

Проект «Арктический  
Портово промышленный  
комплекс «Талаги»

- Площадь: 68,2 Га
- Объем перевалки:  
1,5 млн тонн / год



Планируемый объем инвестиций более **18 млрд рублей**

#будущеесоздаетсяздесь

# СУДОСТРОЕНИЕ И СУДОРЕМОНТ

Машиностроительный комплекс – **11,7%** ВРП региона

Грузопоток по Северному  
морскому пути  
к 2030 году до 200 млн тонн

## Возможности:

1. Строительство новых судов
2. Организация судоремонта
3. Развитие транспортно-логистического потенциала в Арктике

**Более 48 000 человек**  
занятых в отрасли

**Профессиональное ядро составляют  
предприятия**



**СЕВМАШ**



ЦЕНТР СУДОРЕМОНТА  
**ЗВЕЗДОЧКА**



**арктика**



АРХАНГЕЛЬСКИЙ ФИЛИАЛ АО «ЦС «ЗВЕЗДОЧКА»  
**КРАСНАЯ КУЗНИЦА**  
СУДОРЕМОНТНЫЙ ЗАВОД



ГРУППА КОМПАНИЙ  
**ОПТИМИСТ**



**АРХАНГЕЛЬСКАЯ РЭБ ФЛОТА**



**БТО СЕРВИС**  
АРХАНГЕЛЬСКИЙ ТРАПОВЫЙ ФЛОТ

# ЛЕСОПРОМЫШЛЕННЫЙ КОМПЛЕКС

Лесопромышленный комплекс в ВРП – **14,2%**

Производство  
2022 год

**2 395,3** тыс. м<sup>3</sup>  
пиломатериалов

**8,3%** – доля в РФ  
**32,1%** – доля в СЗФО

**355,5** тыс. тонн  
пеллет

**17,1%** – доля в РФ  
**45,6%** – доля в СЗФО

**95,3** тыс. м<sup>3</sup>  
фанеры

**2,9%** – доля в РФ  
**10,1%** – доля в СЗФО

Производство  
2022 год

**1 636,9** тыс. тонн  
бумаги и картона

**16,3%** – доля в РФ  
**31,7%** – доля в СЗФО

**2 253** тыс. тонн  
целлюлозы по варке

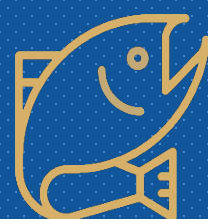
**25,7%** – доля в РФ  
**44,6%** – доля в СЗФО

Планируемый объем инвестиций более **51,1 млрд рублей**

#будущеесоздаетсяздесь

# РЫБОПРОМЫШЛЕННЫЙ КОМПЛЕКС

**11,83%** объёма уловов рыбы всего Северного бассейна  
**3,5%** от общероссийского показателя



Основные объекты морского промысла: треска, пикша, скумбрия, палтус, камбала, окуни, путассу. Объем добычи в 2022 году составил 95,2 тысяч тонн.

Объём добычи во внутренних водных объектах **в 2022** году – **1,1 тыс. тонн** водных биоресурсов, в т.ч. морских водорослей  
**1 тыс. тонн.**

Объём производства аквакультуры:  
**332 тыс. тонн**



**1,4 тысячи работников**  
**156 тысяч рублей** –  
среднемесячная  
зарплата



**5,8 млрд рублей** –  
инвестиции в 2022 году  
**28,2%** – прирост  
относительно 2021 года

Планируемый объем инвестиций более **20 млрд рублей**

#будущеесоздаетсяздесь

# ДОБЫЧА И ПЕРЕРАБОТКА ПОЛЕЗНЫХ ИСКОПАЕМЫХ

Индекс производства в сфере добычи и переработки полезных ископаемых в 2022 г. составил **124,1%**

В 2022 г. добыто:



алмазной руды  
**8,3784 млн. карат**  
101,5% к 2021 г

бокситов и глин  
**720,6 тыс. тонн**  
144,1%

известняков для ЦБП  
**257,1 тыс. тонн**  
98,5%

гранито-гнейсов  
**430,6 тыс. м<sup>3</sup>**  
98,1%

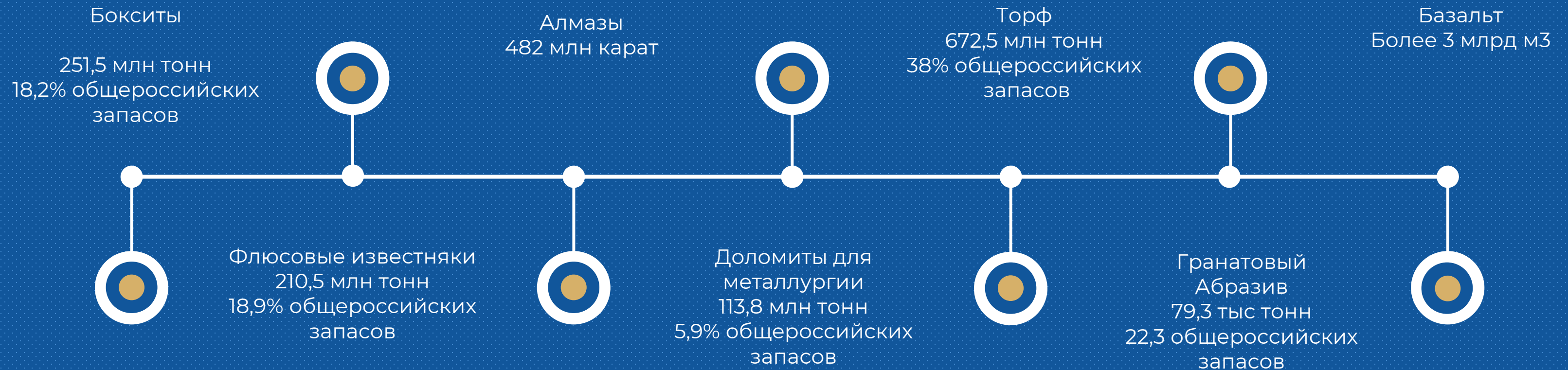
базальтов  
**425 тыс. м<sup>3</sup>**  
69,3%

гипсового камня  
**768,8 тыс. тонн**  
109%



# ДОБЫЧА И ПЕРЕРАБОТКА ПОЛЕЗНЫХ ИСКОПАЕМЫХ

## Общераспространенные ПИ:



# ДОБЫЧА И ПЕРЕРАБОТКА ПОЛЕЗНЫХ ИСКОПАЕМЫХ

## Инвестиционные проекты



### **Строительство ГОК**

на базе месторождения свинцово-цинковых руд «Павловское» и портового комплекса на острове Южный архипелага Новая Земля.

**Объем инвестиций – 52,9 млрд рублей**



### **Строительство ГОК**

на месторождении алмазов им. М.В. Ломоносова.

**Объем инвестиций – 73,4 млрд рублей**

# ТУРИСТИЧЕСКИЙ ПОТЕНЦИАЛ

В 2021 область посетило **328,5 тыс. туристов**  
В 2022 **>450 тыс. туристов**



Приоритетные направления туризма:

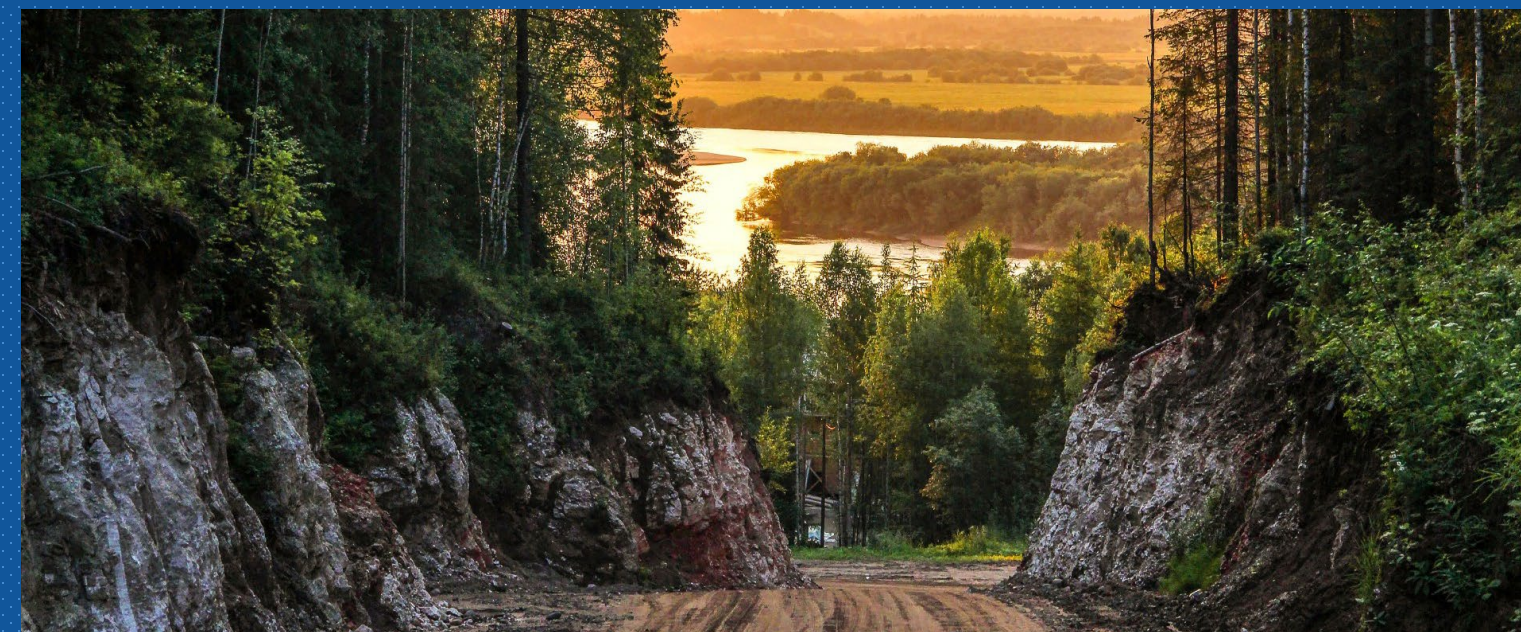
1. Культурно-познавательный
2. Арктический
3. Экологический



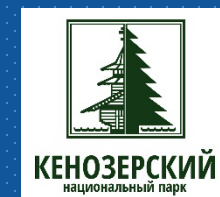
**≈10 000**  
памятников  
истории  
и культуры



**1421**  
объект культурного  
наследия федерального  
значения



Национальные  
парки



КЕНОЗЕРСКИЙ  
национальный парк



РУССКАЯ АРКТИКА  
национальный парк



Национальный парк  
**ОНЕЖСКОЕ  
ПОМОРЬЕ**



**ПИНЕЖСКИЙ**  
ГОСУДАРСТВЕННЫЙ  
ПРИРОДНЫЙ  
ЗАПОВЕДНИК



НАЦИОНАЛЬНЫЙ ПАРК  
**ВОДЛОЗЕРСКИЙ**

# НАУЧНО-ИННОВАЦИОННАЯ ДЕЯТЕЛЬНОСТЬ «ЗЕЛЕНАЯ» ЭНЕРГЕТИКА

## Проект Мезенской ПЭС

Мезенский залив Белого моря, высота приливов – 10 м. Это одно из немногих мест в мире, которое позволяет организовать работу ПЭС.

- Энергетический потенциал – 19 ГВт в год
- Ветровая нагрузка на побережье Мезенского залива 5-7 м/с
- Близость Мезенского залива к СМП



синтез  
монокристаллов  
алмаза

развитие  
здоровьесберегающих  
технологий в Арктике

безотходная  
переработка морских  
водорослей  
и воспроизводства  
агро- и аквакультур  
в Арктике

разработка материалов  
и технологий для судов  
Арктического класса  
и морской арктической  
техники

# АРХАНГЕЛЬСКАЯ ОБЛАСТЬ – ТЕРРИТОРИЯ ИНВЕСТИЦИЙ

**Таблица. Рэнкинг регионов по инвестиционной привлекательности\***

Группа	Наименование субъекта РФ
	<b>Наивысший уровень инвестиционной привлекательности</b>
	Архангельская область
А-1	г. Москва
	Краснодарский край
	Приморский край
	Ямало-Ненецкий автономный округ

\* Рейтинговое агентство «Эксперт РА»

Объем инвестиций в основной капитал в 2022 году

**107**  
**млрд рублей**

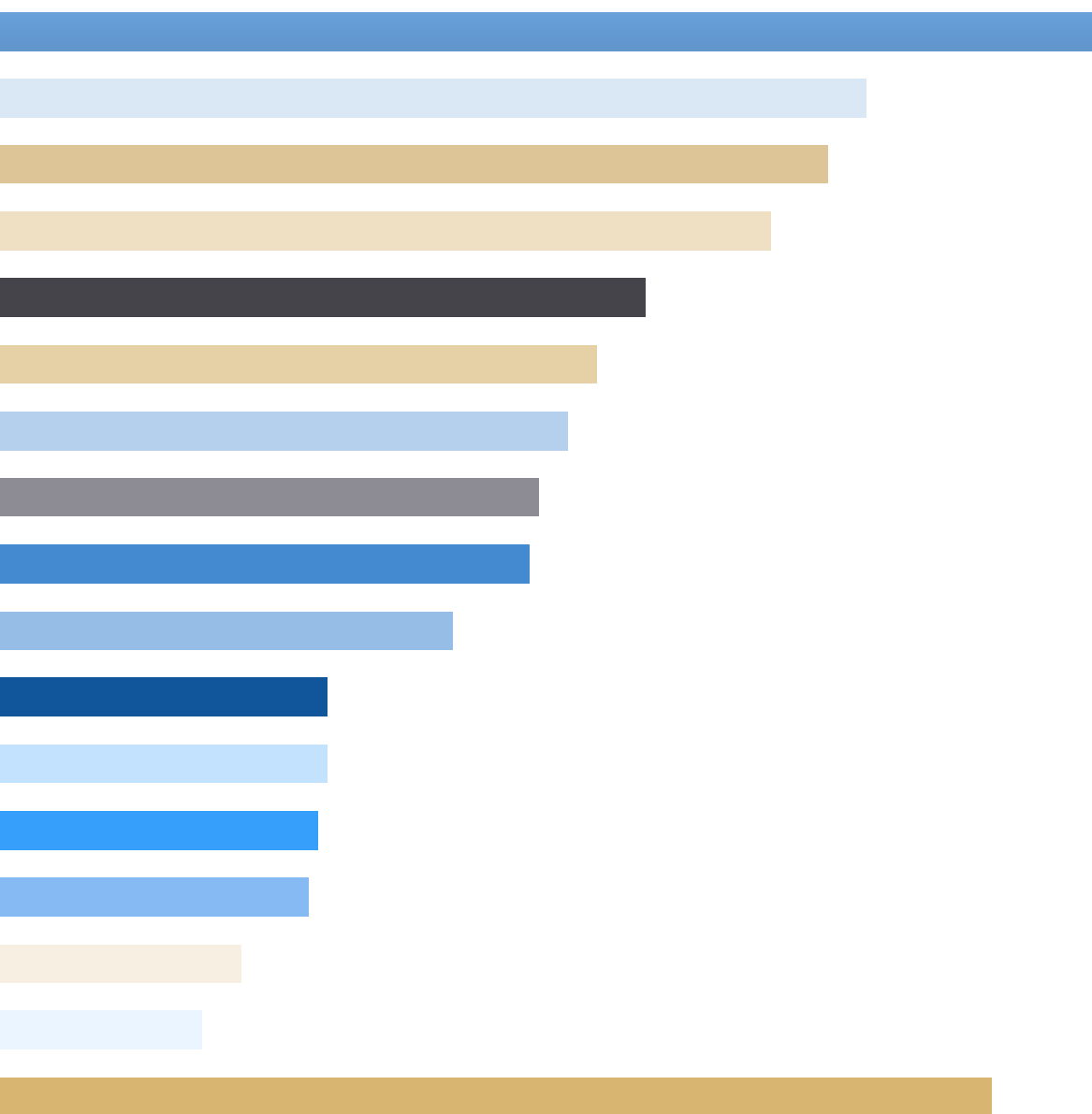
Частные инвестиции

**50,9**  
млрд рублей

**2022**

# АРХАНГЕЛЬСКАЯ ОБЛАСТЬ – ТЕРРИТОРИЯ ИНВЕСТИЦИЙ

## Структура инвестиций в основной капитал в 2022 году



11,4%

Целлюлозно-бумажное производство

9,0%

Прочие обрабатывающие

8,6%

Деятельность трубопроводного транспорта

8,0%

Деятельность водного транспорта

6,7%

Рыболовство и рыбоводство

6,2%

Образование

5,9%

Вспомогательная транспортная деятельность

5,6%

Государственное управление и обеспечение военной безопасности; социальное обеспечение

5,5%

Лесозаготовка

4,7%

Деятельность в области здравоохранения и социальных услуг

3,4%

Деревообработка

3,4%

Деятельность по операциям с недвижимым имуществом

3,3%

Обеспечение электрической энергией, газом и паром; кондиционирование воздуха

3,2%

Деятельность в области информации и связи

2,5%

Добыча полезных ископаемых

2,1%

Водоснабжение; водоотведение, организация сбора и утилизации отходов, деятельность по ликвидации загрязнений

10,3%

Прочие

# АРХАНГЕЛЬСКАЯ ОБЛАСТЬ – ТЕРРИТОРИЯ ИНВЕСТИЦИЙ

## Инвестиционное «меню»:

- резиденты АЗРФ
- ТОСЭР «Онега»
- приоритетные проекты
- масштабные проекты
- региональные проекты
- инвестиционный вычет
- инфраструктурная поддержка (НИП и ИБК)

### Налог на прибыль

**5% – 5 лет      10% – 5 лет**

### Налог на имущество

**0,1% – 5 лет      1,1% – 5 лет**

### Налог на землю

**Льготы на местном уровне**

### Страховые взносы

**Субсидирование – 75%**

### Льготные кредиты

**Субсидирование 1,5 ставки ЦБ**

### Субсидия на инфраструктуру

**До 20% от бюджета проекта**

Приоритетные проекты:  
**19 проектов**

Объем частных инвестиций:  
**239,27 млрд рублей**

Реализовано: **12 проектов**  
Объем инвестиций:  
**65,9 млрд рублей**

Масштабные проекты:  
**13 проектов**, из них  
11 в жилищном строительстве

Объем частных инвестиций:  
**31 млрд рублей**

Площадь жилищного  
строительства:  
**до 520 тыс. м<sup>2</sup>**

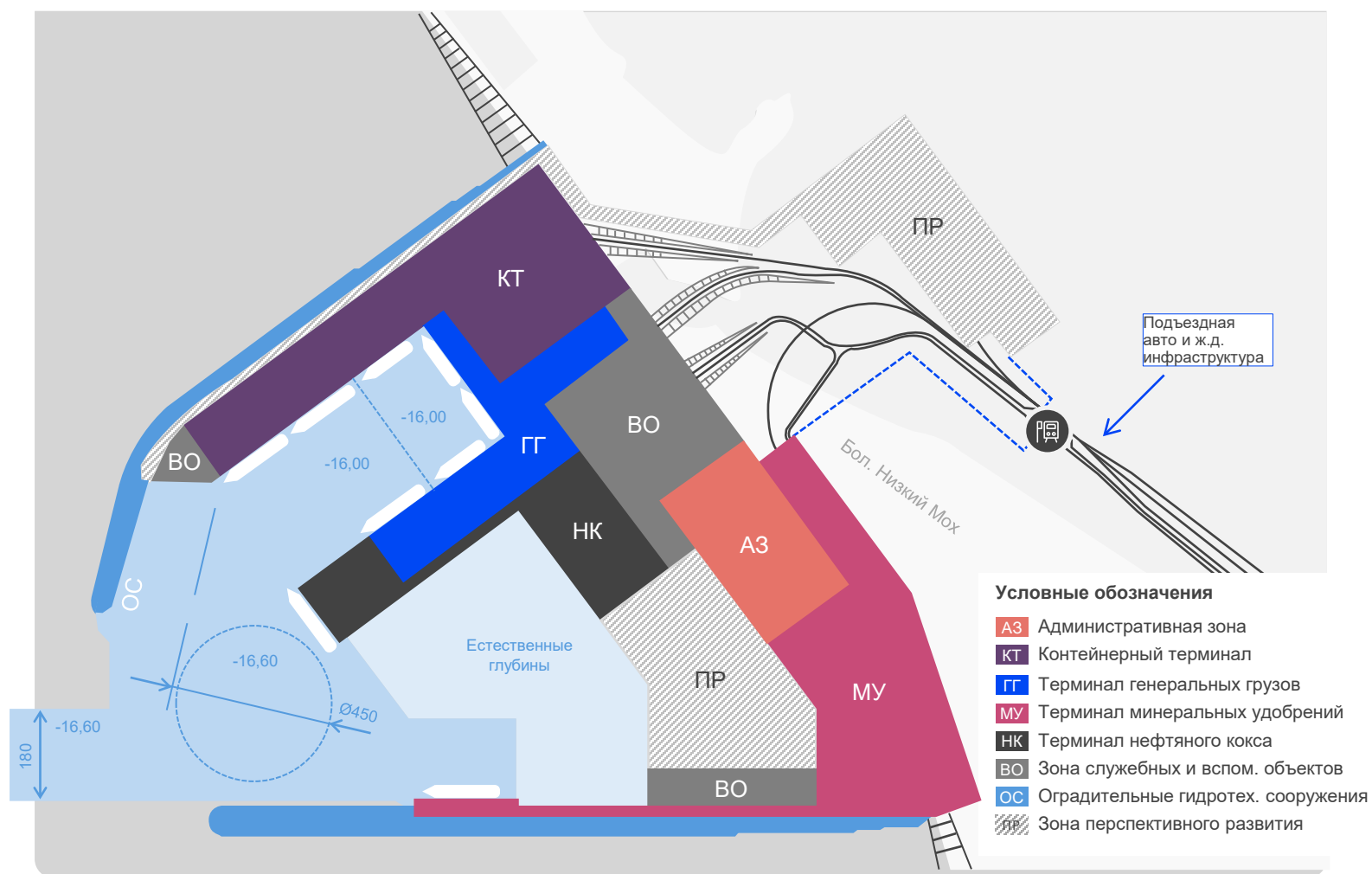
Новые инвестиционные проекты:  
**12 проектов**

Объем частных инвестиций:  
**39,8 млрд рублей**

Стоимость инфраструктуры:  
**49 млрд рублей**

# ПРОЕКТ СТРОИТЕЛЬСТВА ГЛУБОКОВОДНОГО РАЙОНА ПОРТА АРХАНГЕЛЬСК

Схема функционального зонирования ГВП «Архангельск» и распределение площадей портовой территории



Строительство глубоководного района порта также требует развития сопутствующей ж/д- и авто- инфраструктуры, электрификации и реконструкции существующих участков ж/д путей

## Ключевые характеристики порта Архангельск

Количество терминалов/ мощность	6 терминалов/ 9 млн т
Максимальная / фактическая средняя осадка судна	9,2 м / 8,9 м
Максимальный / фактический средний DWT судна	30 тыс. т/ 22 тыс. т
Период навигации	круглогодично
Период замерзания	ноябрь-май

## Потенциальные характеристики глубоководного района порта Архангельск (ГВРПА)

Количество терминалов/ мощность	3 терминала/ 19,3 млн т
Максимальная осадка судна	14,5
Максимальный DWT судна	75 тыс. т
Количество причалов	
<i>Терминал генеральных и контейнерных грузов</i>	3 конт., 4 ген. гр.
<i>Терминал минеральных удобрений</i>	1 (удлиненный)
<i>Терминал нефтяного кокса</i>	1

**169,7 млрд. рублей –  
Объем инвестиций**



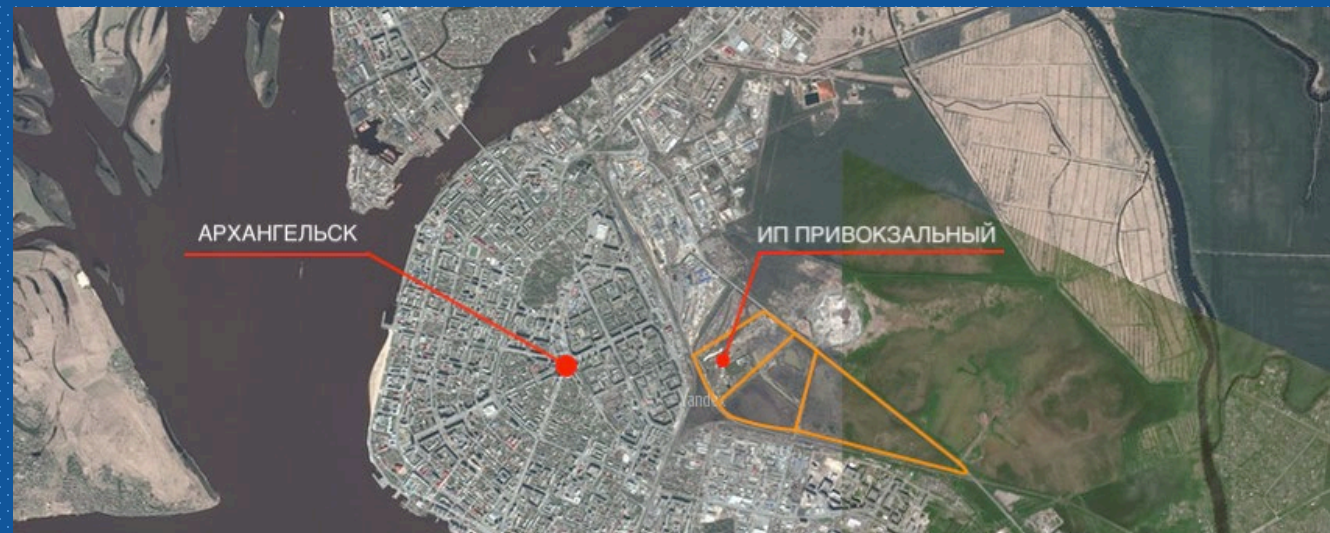
# ПЕРСПЕКТИВА ДЛЯ ИНВЕСТИЦИОННЫХ ПРОЕКТОВ

Создание регионального индустриального  
(промышленного парка)

Создание территории опережающего  
развития (ТОР)

Подготовка заявки на создание ТОР:  
2 квартал 2023 года

# ХАРАКТЕРИСТИКИ И ПРЕИМУЩЕСТВА ПЛОЩАДОК TOP – площадка №1



Площадь территории:  
33 га - 1 этап  
44 га - 2 этап

Расположение в центре г. Архангельска

Расстояние до международного  
аэропорта «Талаги» - 11 км

Прямой выход на федеральную трассу – М8

Расстояние до погрузо-разгрузочного района  
порта «Экономия» - 20 км

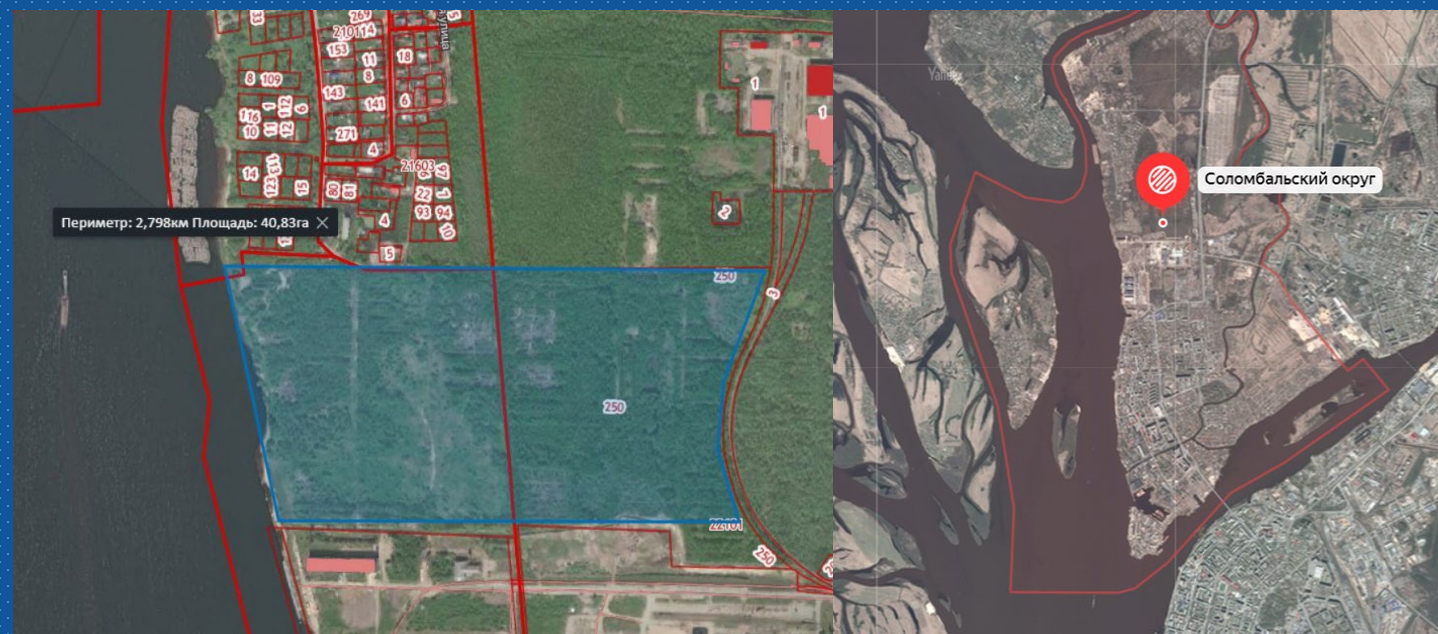
Ж/д ветка – 700 м,  
возможность строительства ж/д тупика

Возможность подключения к газоснабжению

## Многоотраслевая специализация

- Деревообработка
- Металлообработка
- Фармацевтические предприятия
- Сборочные производства
- Промышленное домостроение
- Центры обработки данных
- Производство строительных материалов
- Складские, распределительные центры
- Тепличные комплексы

# ХАРАКТЕРИСТИКИ И ПРЕИМУЩЕСТВА ПЛОЩАДОК ТОР – площадка №2



Площадь территории: около 40 га

Расстояние до международного  
аэропорта «Талаги» - 20 км

Прямой выход на федеральную трассу – М8

Расстояние до погрузо-разгрузочного района  
порта «Экономия» - 12 км

Ж/д ветка,  
возможность строительства причальной стенки

Возможность подключения к газоснабжению (2025 г.)

## Многоотраслевая специализация

- Производство ЖБИ изделий
- Металлообработка
- Судоремонт
- Обработка, транспортировка морских грузов
- Сборочные производства
- Машиностроение
- Производство строительных материалов
- Складские, распределительные центры
- Деревообработка

# СИСТЕМА ПОДДЕРЖКИ TOP



# СИСТЕМА ПОДДЕРЖКИ ИНВЕСТОРОВ АГЕНТСТВО РЕГИОНАЛЬНОГО РАЗВИТИЯ

**192**

Портфель  
инвестиционных  
проектов

**269,3**

млрд рублей  
Планируемый объем  
инвестиций

**11536**

Планируемое  
количество  
рабочих мест



**ГЧП**

на сопровождении центра  
находится **32 проекта**  
**66,5 млрд рублей**

## Перспективные меры поддержки

**Создание Агропромышленного парка**  
площадь 40 Га

наличие инженерной инфраструктуры для производства овощной продукции в закрытом грунте, кормов и кормовых добавок, переработки аквакультуры, глубокой переработки агропромышленной продукции

# КАДРОВЫЙ И НАУЧНЫЙ ПОТЕНЦИАЛ ОБЛАСТИ

Спрос на подготовку квалифицированных кадров и научное сопровождение процессов освоения Арктики



САФУ

Единственный федеральный университет в Арктической зоне РФ

**7** высших школ  
**2** института  
**3** филиала  
**3** колледжа  
**15 500** обучающихся



СГМУ

Единственный медицинский вуз в Арктической зоне РФ

**15** направлений подготовки ВО  
**5** – СПО  
**3** направления аспирантуры  
**54** направления ординатуры  
**40** кафедр  
**10** факультетов  
более **10 000** студентов и слушателей ДПО



ФИЦКИА УрО РАН

Проведение комплексных фундаментальных, поисковых и прикладных научных исследований Арктики НОЦ

**43 мероприятия** по 10 технологическим проектам  
Общая стоимость **900 млн рублей**



Федеральный центр Арктической медицины

Создание единого образовательного, научно-исследовательского и информационного пространства в сфере медицины



Кампус

Консолидация науки, образования и бизнеса

**5,1 Га** площадь земельных участков  
**128,7 тыс.м<sup>2</sup>** общая площадь  
**4256 чел.** – количество мест

**НОЦ + ФЦАМ + Кампус**



Гибкая система подготовки кадров под текущие потребности инвестора и региона

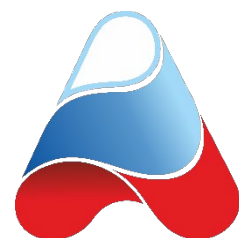
#будущеесоздаетсяздесь

**Приглашаем  
к сотрудничеству!**



**msp29.ru**

**8 800 100 7000  
+7 (911) 555-50-94**



**АГЕНТСТВО  
РЕГИОНАЛЬНОГО  
РАЗВИТИЯ**

