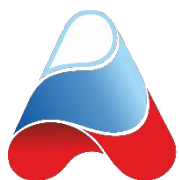
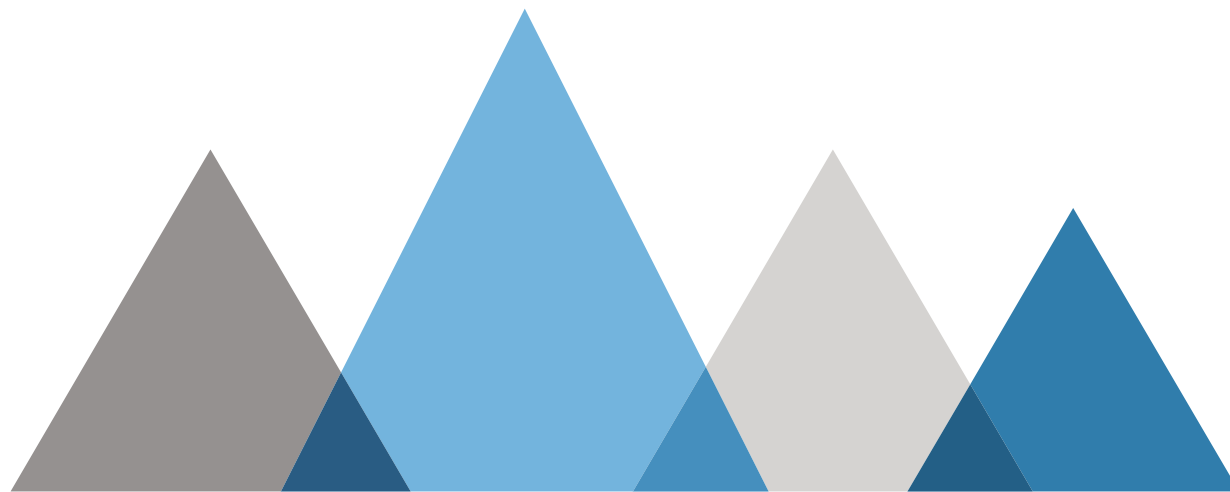


ИНВЕСТИЦИОННАЯ НИША БОКСИТЫ СЕВЕРНЫЕ



АГЕНТСТВО
РЕГИОНАЛЬНОГО
РАЗВИТИЯ



ПРЕИМУЩЕСТВА АРХАНГЕЛЬСКОЙ ОБЛАСТИ



ОБЩАЯ ПЛОЩАДЬ

413 100 км

2 МЕСТО

по площади
в СЗФО

АРКТИЧЕСКАЯ ЗОНА РФ

9 муниципальных
образований

19 478 км. дорог

1767 км. ж/д путей

3443 км. водных путей

1 127 051 чел. население

587 400 кв. км. территория

г.Архангельск – **355 500** чел. - административный
центр области

ВЫХОД К МОРЯМ

Белое море

Баренцево море

Карское море

3 морских порта

1 речной порт

23 аэропорта

и посадочных
площадок, в т.ч.

1 международный

СПРАВОЧНО. БОКСИТЫ

БОКСИТ – это руда, которая состоит из оксидов алюминия, кремния, железа и других веществ.

Использование бокситов:

- добыча алюминия
- в качестве флюсов в черной металлургии
- компоненты красок в химической промышленности
- глиноземный цемент и электрокорунды

Потребность отечественных алюминиевых заводов в глиноземе по оценкам экспертов в 3-4 раза выше, чем объемы добычи на территории России.

На протяжении более 15 лет страна испытывает устойчиво растущий дефицит в бокситах и нефелинах, покрывать который вынуждена через импорт.

Ввиду слабости собственной сырьевой базы российские производители алюминия в значительной мере ориентируются на привозной глинозем

Главные проблемы освоения бокситов в России:

- Бокситы отличаются более низким качеством (малое количество полезного компонента в руде)
- Сложные условия разработки

МЕСТОРОЖДЕНИЯ БОКСИТОВ В РОССИИ

МЕСТОРОЖДЕНИЯ РОССИИ

- ✓ Месторождение бокситов «Красная Шапочка», г. Североуральск, Свердловская область, Россия
- ✓ Месторождения Белгородской области, с. Вислое, с. Беленихино, с. Ольховатка, с. Мелихово (Шебекинский р-н), Россия
- ✓ Тихвинское месторождение бокситов, г. Бокситогорск, Ленинградская область, Россия.
- ✓ Ворыквинские месторождения бокситов, Северо-Запад Республики Коми, Княжпогостский район, Россия
- ✓ Северо-Онежские месторождения бокситов Архангельская область, Плесецкий район, Россия

Россия обладает относительно небольшими месторождениями бокситов и большую часть сырья импортирует.

Наиболее богатые руды (Al_2O_3 56%) в месторождениях Северного Урала

Крупнейшее Иксинское месторождение сложено бокситами низкого качества (около 18% запасов РФ)

СРЕДНЯЯ ЦЕНА*

20,0 – 120,0 тыс. рублей за 1 тонну

*Цена зависит от процентного содержания глинозёма в промышленных бокситах

МЕСТОРОЖДЕНИЯ И ЗАПАСЫ БОКСИТОВ В МИРЕ

МИРОВЫЕ ЗАПАСЫ

Более 90 % мировых общих запасов бокситов сосредоточено в 18 странах.

Наиболее крупными подтверждёнными запасами обладают:

- ✓ Гвинея (20 млрд.т., 39% мировых запасов)
- ✓ Австралия (7 млрд.т., 26% мировых запасов)
- ✓ Бразилия (6 млрд.т., 24% мировых запасов)
- ✓ Вьетнам (3 млрд.т.)
- ✓ Индия (2,5 млрд.т.)
- ✓ Россия (1,4 млрд.т.)

СРЕДНЯЯ ЦЕНА

50 – 500 USD за 1 тонну



МЕСТОРОЖДЕНИЯ СТРАН БЛИЖНЕГО ЗАРУБЕЖЬЯ

- ✓ Украина
- ✓ Казахстан

БОКСИТЫ АРХАНГЕЛЬСКОЙ ОБЛАСТИ

СЕВЕРО-ОНЕЖСКИЙ БОКСИТОНОСНЫЙ РАЙОН

(Плесецкий муниципальный район)

- ✓ Иксинское месторождение (на схеме – 1)
- ✓ Плесецкое месторождение (на схеме – 2)
- ✓ Дениславское месторождение (на схеме – 3)

ТРАНСПОРТНАЯ УДАЛЕННОСТЬ

302 км от ближайшей ж/д станции до г. Архангельск
302 км от областного центра (автодорога) до г. Архангельск
316 км до ближайшего аэропорта Талаги, г. Архангельск

КАНИНО-ТИМАНСКИЙ РУДНЫЙ РАЙОН

(Лешуконский муниципальный район)

- ✓ Володинское проявление (на схеме – 4)

ТРАНСПОРТНАЯ УДАЛЕННОСТЬ

550 км от ближайшей ж/д станции до г. Архангельск
460 км от областного центра (автодорога) до г. Архангельск
447 км до ближайшего аэропорта Талаги, г. Архангельск



БОКСИТЫ: СЕВЕРО-ОНЕЖСКИЙ БОКСИТОНОСНЫЙ РАЙОН

ИСКИНСКОЕ МЕСТОРОЖДЕНИЕ

Расположение:

30 км юго-западнее станции Плесецкая
в 5-6 км юго-западнее станции Наволок.
Месторождение характеризуется благоприятными
горнотехническими условиями.

Балансовые месторождения:

- ✓ Беловодская залежь (самая крупная – 81%
разведанных запасов)
- ✓ Евсюковская залежь (11% разведанных запасов)

Характеристика:

Бокситы низкого качества с высоким содержанием
кремнезема и вредных примесей, с высокой
выдержанностью

попутные компоненты:

- Ванадий
- Хром
- Галлий

Общая площадь распространения:

бокситов - 120 км²
кондиционных руд – 35 км²
при мощности от 0,8 до 16 м

Глубина залегания:

от 39,0 до 83,2 м.

ПЛЕСЕЦКОЕ МЕСТОРОЖДЕНИЕ

Расположение:

в 25-30 км к северо-востоку
от Иксинского месторождения

Балансовые месторождения:

- ✓ Вахновская залежь

Характеристика:

Бокситы низкого качества (марка Б-5 и Б-6,
по отдельным скважинам марки Б-4 и Б-3)
с высоким содержанием глинозема и
кремнезема и относительно низким
содержанием железа

попутные компоненты:

- Окиси титана
- Кальций, Магний, Хром
- Фосфор, Щелочь, Сера

Общая площадь распространения:

бокситов - 4 км²
при мощности от 1 до 25 м

Глубина залегания:

от 60,0 до 98 м.

ДЕНИСЛАВСКОЕ МЕСТОРОЖДЕНИЕ

Ввиду сложных гидрогеологических и
горнотехнических условий отнесены
к забалансовым

Запасы составляют: 17,5 млн. т.

Характеристика:

Качество полезного ископаемого
существенно не отличается от
бокситов Плесецкого месторождения

СЕВЕРООНЕЖСКИЕ БОКСИТЫ

ПРЕИМУЩЕСТВА:

Отличительной чертой североонежских бокситов является наличие в них, кроме алюминия, ряда ценных попутных компонентов.

Залежи бокситов находится на небольшой глубине и добываются открытым способом

Североонежские бокситы содержат:

- глинозем (Al_2O_3 , 53,5%)
- кремнезем (SiO_2 , 17,5 %)
- оксид железа (III) (Fe_2O_3 , 7 %)
- кальций, титан, ванадий, серу, литий, хром и скандий

ПРИМЕНЕНИЕ:

- в глиноземном производстве
- для цементной и огнеупорной промышленности
- в металлургии в качестве раскислителя
- для производства абразивов (электрокорунд)



Западный участок Беловодской залежи Иксинского месторождения (22% балансовых запасов Иксинского месторождения) с 1977 года отрабатывается.

Запасы Западного участка Беловодской залежи утверждены протоколом ГКЗ МПР № 804 от 21 февраля 2003 года и составляют:

по категориям (В+С1) **51,1 млн.т.**, в том числе:

- для глиноземного производства – 36,7 млн.т.
- для огнеупорного производства – 11,0 млн.т
- для сталеплавильного и сталелитейного производства – 0,2 млн.т.
- для производства цемента – 3,2 млн.т.

Запасы бокситов в пределах Вахновской залежи составляют **45,4 млн.т.:**

- категории С1 – 19,5 млн.т.
- категории С2 25,9 млн.т.
- марки Б-5 – 25,1 млн.т.
- Марки Б-6 – 0,8 млн.т.

БОКСИТЫ: КАНИНО-ТИМАНСКИЙ РУДНЫЙ РАЙОН

ВОЛОДИНСКОЕ ПРОЯВЛЕНИЕ БОКСИТОВ

Расположение:

в восточной части Лешуконского муниципального района Архангельской области, на ее границе с республикой Коми

Характеристика:

Содержание глинозема в бокситах колеблется от 38,5 % при кремневом модуле 2,1 до 66 % при модуле 9,6. Объемный вес породы колеблется от 2,4 г/см³ до 2,9 г/см³

Общая площадь распространения:

Линейная залежь размером 200-500х5000 м при мощности 3,9 м

Применение:

По вещественному составу основная масса бокситов относится к маркам ЦБ-1, РБ, ГБ и МБ (ГОСТ-972-82)

- производство глинозема
- производство огнеупоров
- производство цемента
- для мартеновского производства стали

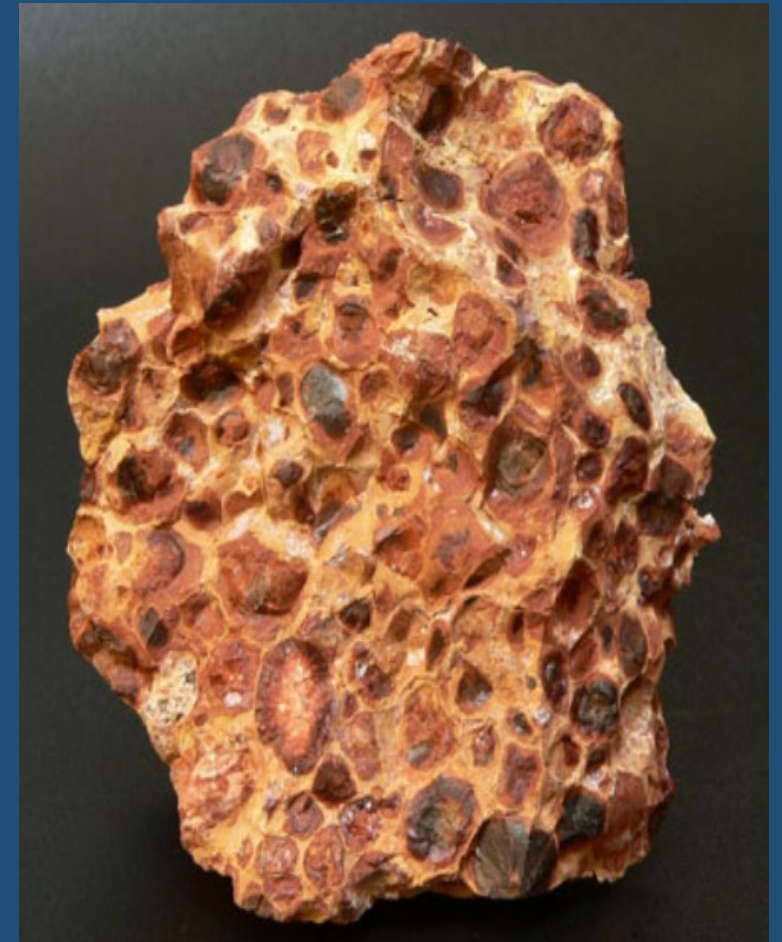
Глубина залегания:

от 36,0 до 48,0 м.

Запасы:

По проявлению на основе проведенных поисково-оценочных работ оценены прогнозные ресурсы:

- по категории Р1 – 8,5 млн. т.
- по категории Р2 – 5,0 млн. т.



ИНВЕСТИРУЙТЕ В АРХАНГЕЛЬСКУЮ ОБЛАСТЬ!



Заборский Максим Николаевич

Генеральный директор

+7 911 555 50 94

«Единое окно» по работе с инвесторами –
АНО АО «Агентство регионального развития»

8 800 100 7000

msp29.ru